

GABBIETTATRICE "FAST PROFESSIONAL"

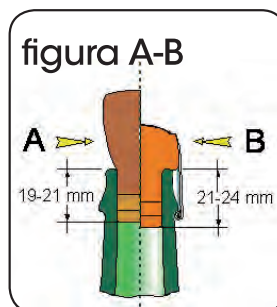


UNICA

Gabbiettatrice con affossamento e deformazione del tappo di sughero e attorcigliamento manuale della gabbietta sotto la бага della bottiglia da spumante/champagne da lt.0,375 a lt9

PRECISA

Una giusta tappatura inserisce il tappo nella bottiglia per circa 19/21 mm (fig.A). La successiva compressione con la Gabbiettatrice FasT Professional permette il giusto affossamento del tappo a 21-24 mm (fig.B) e comunque non oltre 2/3 mm sotto la бага. La deformazione elastica del sughero compresso ottiene così l'effetto "tappo corona" essenziale per una giusta tenuta prima di vincolare definitivamente la gabbietta alla бага della bottiglia mediante l'attorcigliamento della cintura della gabbietta.



RESISTENTE

- Realizzata in acciaio Inox
- Dotata di 1 boccola premente deformante per gabbiette standard con montanti mm.35 (sono disponibili a richiesta anche altre misure di boccole prementi deformanti)
- N°3 perni arrotolatori

• DIMENSIONI: L.cm.30 H.cm.95 P.cm.34 Peso Kg.12

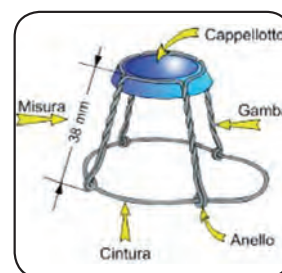


TABELLA ABBINAMENTI BOTTIGLIE - TAPPI SUGHERO - GABBIETTE

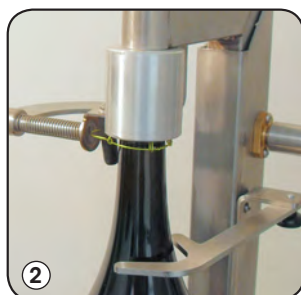
Nome Bottiglia	Unità di misura	Contenuto Bottiglia	Tappo (mm) Consigliato	Gabbietta consigliata
Demie	1/2	Cl. 37,50	30,5 x 48	Standard
Bouteil	1/1	Cl. 75,0	30,5 x 48	Standard
Magnum	2/1	Lt. 1,50	30,5 x 48	Standard
Jeroboam	4/1	Lt. 3,00	32,5 x 54	Gabbiettone (H42-H44)
Rehoboam	6/1	Lt. 4,50	32,5 x 54	Gabbiettone (H42-H44)
Mathusalem	8/1	Lt. 6,00	32,5 x 54	Gabbiettone (H42-H44)
Salmanazar	12/1	Lt. 9,00	34,0 x 54	Gabbietta Mat.e sbn



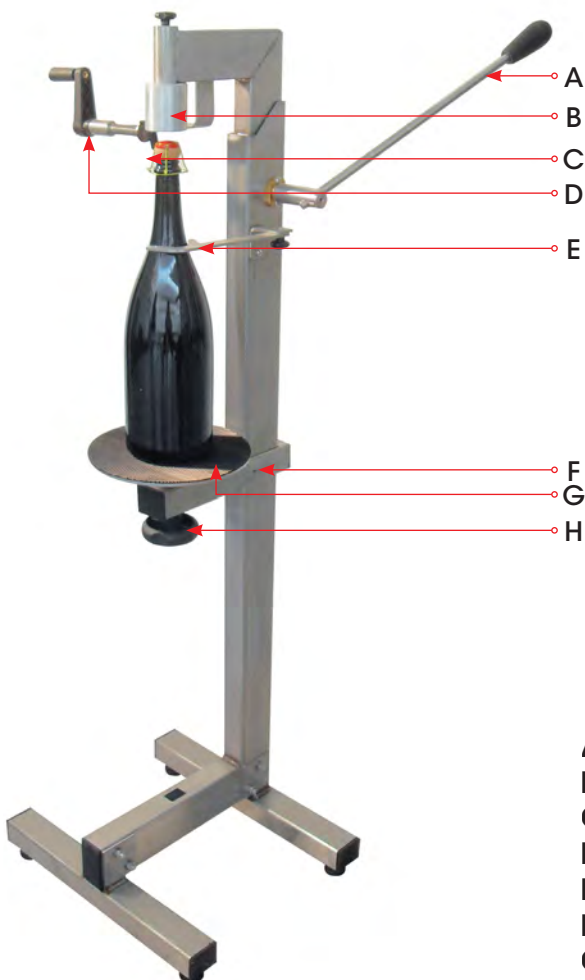
Regolazione della bottiglia sulla Gabbiettatrice "Fast"



1- Dopo aver tappato correttamente la bottiglia, appoggiare la gabbietta sul tappo e posizionare la bottiglia sul piattello in modo che il tappo + gabbietta siano a cm 1, dalla boccola deformante.



2- Azionare l'apposita leva sino a "fine corsa" comprimendo il tappo + gabbietta in modo che gli anelli delle gambe della gabbietta siano posizionati a 1/2mm sotto la boga della bottiglia. Per raggiungere perfettamente questa posizione usare la vite di regolazione posta sotto il piattello. (ad ogni cambio di tipologia di gabbiette o di bottiglie è assolutamente necessario ripetere l'operazione di regolazione del piattello).



- A:** Leva di compressione
- B:** Boccola deformante
- C:** Gancio attorcigliatore
- D:** Manovella attorcigliatore
- E:** Asta centraggio bottiglia
- F:** Vite di arresto regolatore di altezza
- G:** Piattello portabottiglie regolabile
- H:** Blocco di arresto piattello

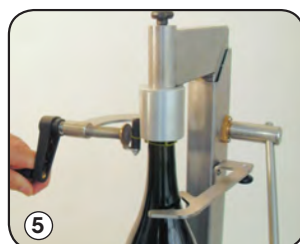
Gabbiettatura della bottiglia



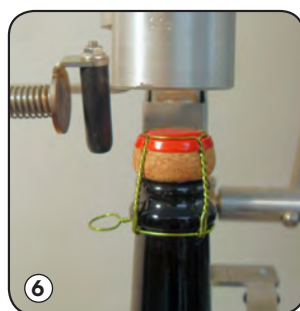
3- Posizionare la bottiglia tappata sul piattello con l'occhiello della gabbietta rivolto verso il gancio dell'attorcigliatore, che dovrà essere orientato verso il basso.



4- Azionare la leva di compressione verso il basso sino a "fine corsa".



5- Tirare con il dispositivo di attorcigliamento la cintura della gabbietta. Dare tre giri di manovella in senso orario così che la gabbietta rimarrà ancorata definitivamente in sicurezza sotto la boga della bottiglia. Riportare la leva di compressione in posizione iniziale e togliere la bottiglia.



6- Durante l'operazione di gabbiettatura, si verificherà un ulteriore affondamento del tappo che porterà la quota di questo parametro ad aumentare dagli iniziali 19-21mm dopo la tappatura di circa 3mm, raggiungendo i 21-24mm (come una perfetta tappatura prevede).

